

FOR RENT

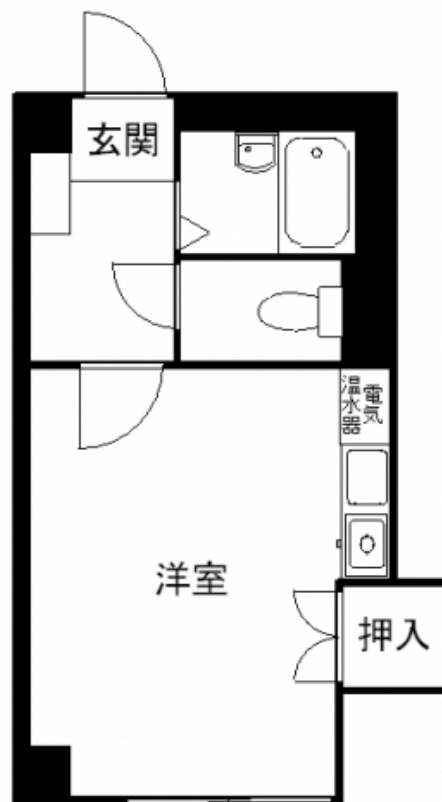
賃料	管理費等
30,000円	2,000円

閑静な住宅街 24時間緊急通報システム 陽当たり良好

【外観】



【間取り図】



図面と現況が異なる場合は現況が優先となります。

間取りの「S」はサービスルーム(納戸)です。

間取り	1R		
敷金	無	礼金	無
敷引/償却金	-	保証金	-
物件種別	マンション		
建物名・部屋番号	豊岡市今森 メゾン・ドゥ・リーブ		
物件所在地	兵庫県豊岡市今森		
交通	山陰本線 豊岡(兵庫)駅 バス10分 伏 徒歩6分		
間取詳細	洋室(6畳)		
構造・規模	鉄筋コンクリート 6階建 4階		
専有面積	19.84㎡	向き	南
築年月	1973年1月	契約期間	2年
損害保険		入居時期	即時
駐車場	有(敷地内) 3300円/月 ~ 1台駐車可 駐輪場		
設備	オール電化		
その他費用	[一時金] 駐車場契約手数料: 3,300円 鍵交換代: 15,000円 火災保険料: 16,000円 [月次費用] 定額水道料: 4,100円 区費: 850円 安心入居サポート料: 800円		
入居諸条件	ペット不可 事務所不可 楽器等の使用不可 単身可		
保証会社	必須 初回保証料18,875円 月額保証料: 月額合計の1.0%		
備考			

情報更新日2021年7月21日

No.c0000000563

お問合せ先



国土交通大臣(2)第8210号

株式会社ライフフィット 豊岡店

兵庫県豊岡市高屋992-5
TEL:0796-26-6565
E-mail: shimizu-m@lifit.jp
URL: https://minimini.lifit.jp/

FAX:0796-26-6566



携帯サイトから物件詳細を閲覧できます!

取引態様	手数料負担の割合	貸主	0%	借主	100%
仲介元付(専任)	手数料配分の割合	元付	50%	客付	50%