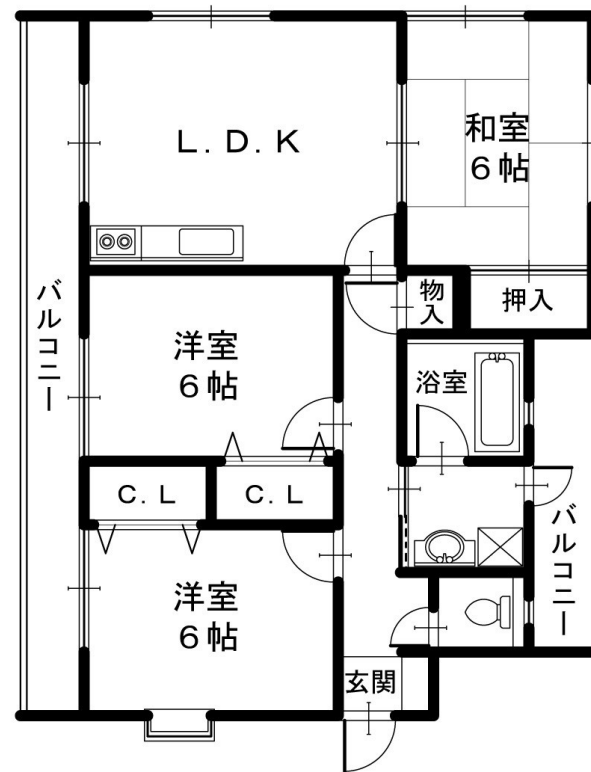


# FOR RENT

賃料	管理費等
80,000円	4,000円

2面バルコニー 陽当たり良好 24時間緊急通報システム



間取り	3LDK		
敷金	2ヶ月	礼金	1ヶ月
敷引/償却金	-	保証金	-
物件種別	マンション(居住用)		
建物名・部屋番号	クレスト豊岡		
物件所在地	兵庫県豊岡市幸町		
交通	山陰本線 豊岡(兵庫)駅 徒歩17分		
間取詳細	洋室(6畳) 洋室(6畳) 和室(6畳)		
構造・規模	鉄筋コンクリート 5階建 3階		
専有面積	74.9㎡	向き	東
築年月	2002年3月	契約期間	2年
損害保険	有 16000円 2年	入居時期	即時
駐車場	近隣駐車場 5400円/月 ~ 1台駐車可 駐輪場		
設備	オール電化		
その他費用	[一時金] 入区料: 3000円 駐車場契約手数料: 5400円 鍵交換代: 15000円 [月次費用] 区費: 500円		
入居諸条件	ペット不可 事務所不可 楽器等の使用不可 二人可		
保証会社	不可		
備考	赤い看板が目印! 豊岡駅から徒歩5分、豊岡市のミニミニFC豊岡店です! 但馬全域の物件の取り扱いを目指して、新築から初期費用ゼロまで、数ある物件からお客様皆様のご要望にお応えできるようにスタッフ一同精一杯ご提案させていただきます! 物件だけでなく、周辺環境もご案内させていただきます。豊岡市内の賃貸物件のお探しは、是非当社へお任せ下さい!!!		

図面と現況が異なる場合は現況が優先となります。

間取りの「S」はサービスルーム(納戸)です。

情報更新日2017年8月19日

No.c0000000277



国土交通大臣(2)第8210号

## 株式会社ライフフィット ミニミニFC豊岡店

兵庫県豊岡市高屋992-5  
TEL:0796-26-6565  
E-mail: shimizu-m@lifit.jp  
URL: http://minimini.lifit.jp/

FAX:0796-26-6566

取引態様	手数料負担の割合	貸主	0%	借主	100%
仲介元付(専任)	手数料配分の割合	元付	50%	客付	50%